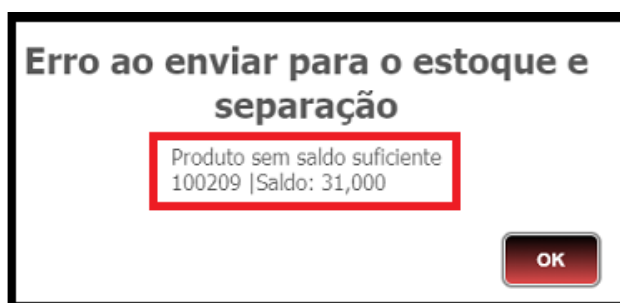


Modulo: ESTOQUE

[MELHORIA]

No envio do Pedido de Venda para o Estoque e Separação, criamos uma parametrização para **Bloqueio** ou **Mensagem** no **envio de itens com quantidade insuficiente para o estoque**. Evitando problemas na emissão do faturamento.

Quando um pedido esta sendo enviado para Separação, com itens que não possuem estoque, você pode escolher entre Bloquear a operação OU apenas exibir uma mensagem para avisar o usuário.



Acesse a tabela auxiliar : [ESTOQUE ->AVISO.NT]

Atributos:

[S] Emite **AVISO** e permite escolher se cancela envio para a separação

[B] **Bloqueia** envio para a separação

[MELHORIA]

Ao finalizar uma separação de estoque, caso a separação esteja **incompleta**, agora é possível exibir um **aviso** informando que o pedido não foi 100% separado OU **bloquear** a ação, não permitindo retornar sem a separação completa do pedido.

A mensagem ajuda a sinalizar para o estoquista, que ele pode ter esquecido de separar algum item do Pedido.



Acesse a tabela auxiliar : [ESTOQUE -> SEPTOTAL]

Atributos:

[S] Bloqueia envio da separação caso não seja completa

[M] Emite mensagem informando falta de separação e permite continuar procedimento

[MELHORIA]

Ao **enviar um Pedido de Venda para o Faturamento** , agora o sistema exibe um **link** direcionando para tela de faturamento.

No Faturamento a pesquisa é feita por **número do Pedido**, dessa forma, independente de trocar a empresa, o Pedido será encontrado facilmente.



[MELHORIA]

Finalizamos a manutenção na tela de Ordem de serviço.

A fim de evitar **problemas quando ocorrer movimentações de ordens**, fizemos as seguintes alterações:

Todas as baixas serão feitas de acordo com o **número da OS presente em cada ITEM do faturamento**. Ou seja, quando várias ordens forem juntadas em um único faturamento:

- No momento que esse faturamento for Confirmado, **todas as Ordens serão Fechadas**.
- No momento que esse faturamento for Reaberto, **todas as Ordens que foram juntadas, serão reabertas**.
- No momento que esse faturamento for Cancelado, **todas as Ordens que foram juntadas, serão canceladas** também.

No botão do Log, será possível visualizar os Faturamentos onde essa Ordem foi Faturada.



NFe de Retorno de mercadoria recebida para Industrialização (5.902 e 6.902)

Para empresas que recebem mercadoria para industrialização, criamos uma nova ferramenta para facilitar o processo de retorno da mesma, emitindo a NFe de saída exatamente igual a NFe de entrada.



Ao importar o XML de entrada com CFOP **1.901 ou 2.901** (entrada para industrialização por encomenda) o sistema irá criar a RM, com todos os dados da entrada, inclusive a **DESCRIÇÃO** de cada item.

Na tela de Contas a pagar foi desenvolvido um botão para Gerar a Nota de Saída dos produtos recebidos para industrialização.

Dados do Fornecedor

Nome Telefone CNPJ  

Endereço Nº CEP Bairro Cidade UF

NFE.Recibo NFE.Prot  

Ele gera o faturamento de retorno, sendo um **espelho exato da entrada, inclusive com a descrição dos itens** iguais a descrição do XML de entrada.

Na tabela auxiliar **NAT.INDU**, você pode cadastrar as naturezas de entrada de industrialização.