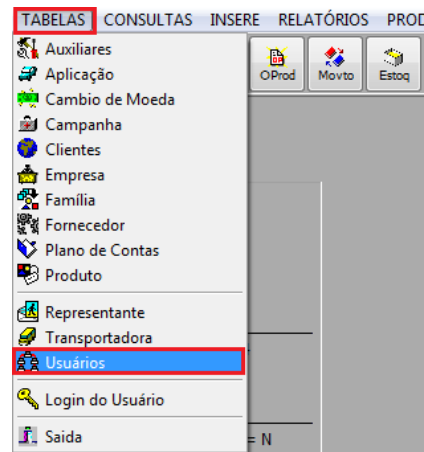



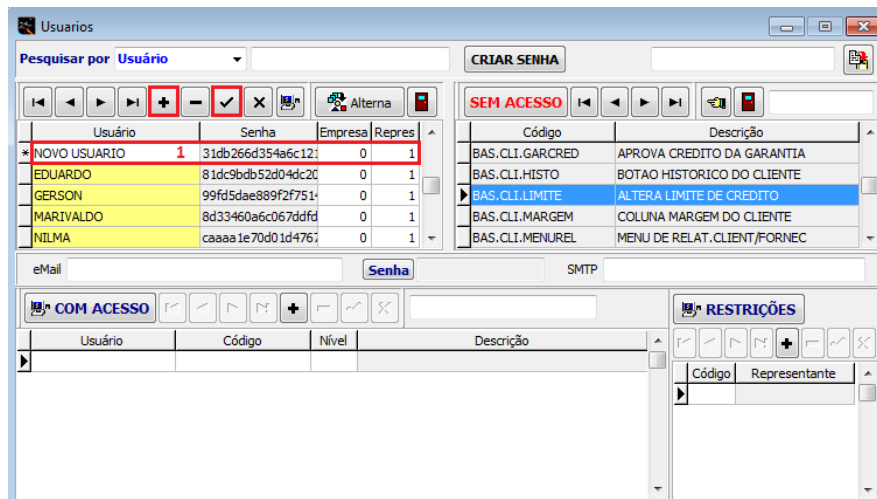


## COMO CRIAR UM NOVO USUÁRIO

- Para adicionar um novo usuário ao sistema ORION, entre no Menu TABELAS -> Usuários, como demonstrado ao lado:




Quando a tela de Usuários estiver aberta, clique no botão  (Insere) e uma linha em branco será adicionada.



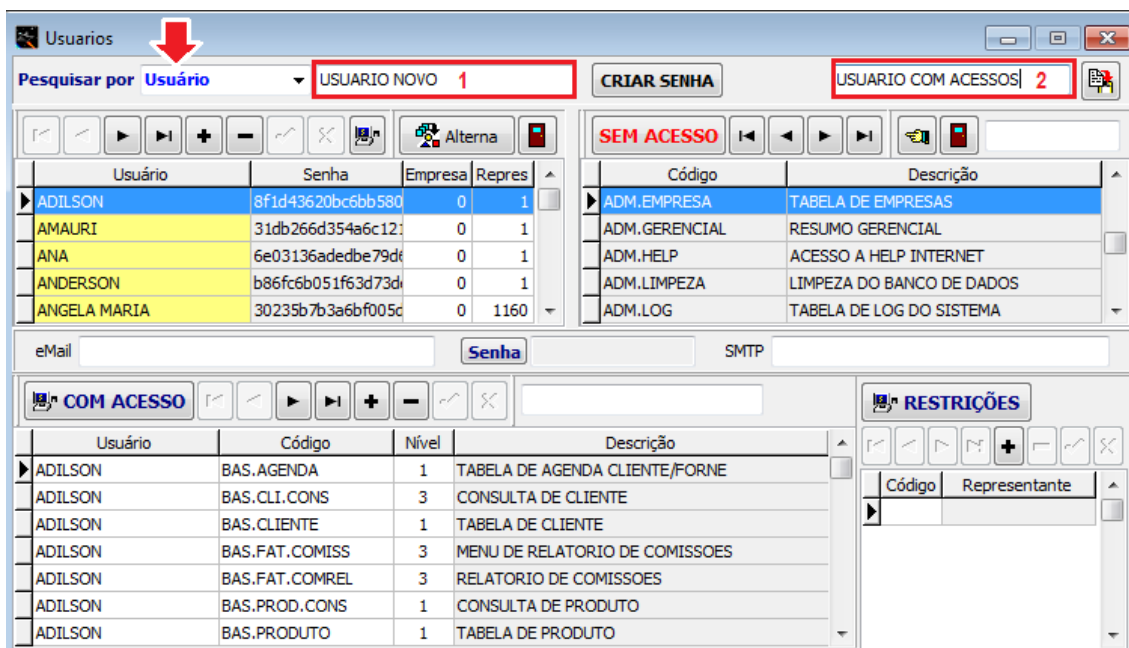
*Tela de Cadastro e acessos de Usuários*

**[1]** – Digite o nome do novo usuário.

Digite o nome do novo usuário e clique no botão  (Gravar). Em seguida deverão ser adicionados os acessos do novo usuário, o que pode ser feito de manualmente ou copiando de um usuário já existente, conforme explicado a seguir.


## COMO COPIAR ACESSO DE USUÁRIO CADASTRADO

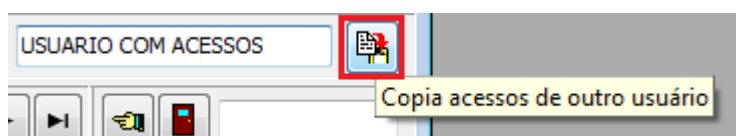
O ORION permite a cópia de acessos já estabelecidos de um Usuário cadastrado para outro usuário, quando for necessária a alteração de acessos. Para realizar essa operação é muito simples, siga os passos abaixo:



*Tela de Cadastro e acessos de Usuários*

- [1] – Digite o nome do usuário que vai receber a cópia dos acessos.
- [2] – Digite o nome do usuário que será copiado os acessos.


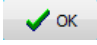
O botão  (Copia acessos de outro usuário) é clicado depois que os dois usuários já foram digitados. E a cópia é feita automaticamente.

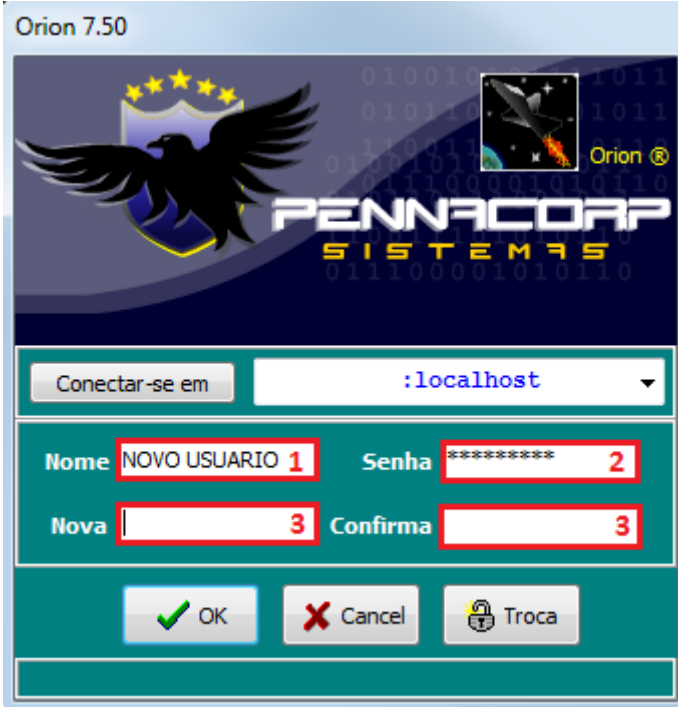


*Botão que copia acessos de outro usuário*


**Obs.:** Par ter acesso a tabela de Usuários, libere o acesso **ADM.USUARIO**.

## COMO ALTERAR A SENHA DO USUÁRIO

Ao criar um novo usuário sua senha padrão será **pennacorp**. Para alterá-la, preencha os campos **Nome** e **Senha** e clicar no botão . Os campos **'Nova'** e **'Confirma'** serão habilitados, preencha-os com a nova senha desejada e confirme clicando no botão .



Orion 7.50



Conectar-se em

Nome  Senha

Nova  Confirma

*Tela de Login do Orion*

- [1] – Digite o nome do usuário.
- [2] – Digite a senha (padrão: pennacorp)
- [3] – Digite a nova senha.