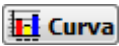


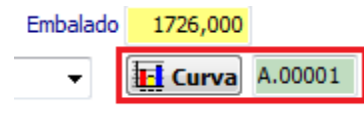


COMO EXECUTAR O PROCESSO DE CURVA.ABC

O método de classificação de produtos pela Curva ABC, divide os produtos em faixas. O sistema registra todos esses dados no Cadastro de Produtos, os que começarem com **A**, são os mais vendidos, **B** tiveram vendas médias e **C**, menores vendas. Já os produtos que a curva ficar registrada como **ZZ**, não tiveram vendas no período analisado.

Para executar o processo de Curva ABC, entre no Cadastro de Produtos e clique no botão  Curva, calcula-se uma venda ponderada entre PREÇO x QUANTIDADE, montando um *Ranking* dos produtos mais vendidos.

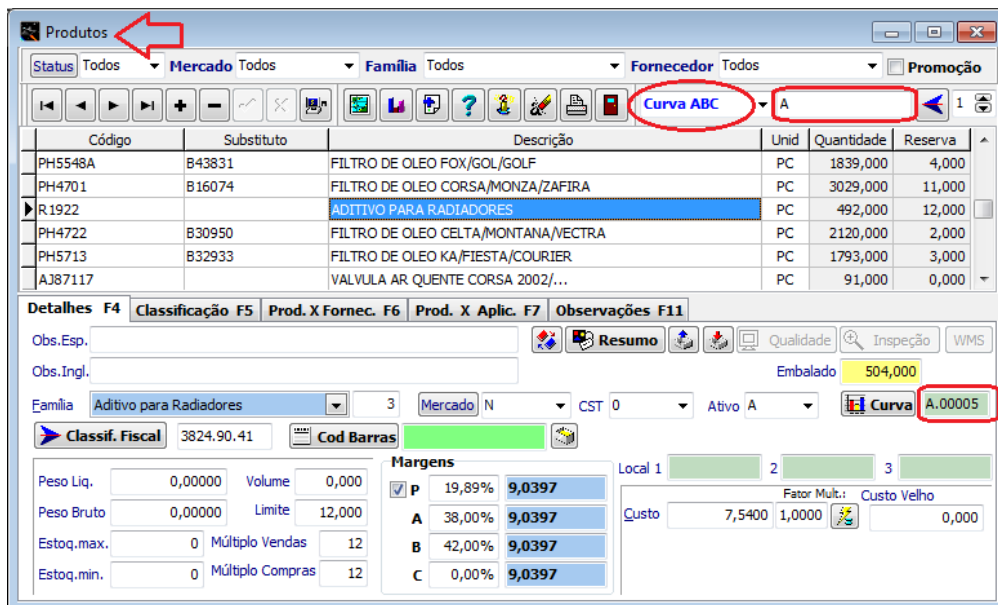
Para liberar o acesso a este botão utilize o parâmetro **BAS.PROD.ABC** na tabela de *Usuários*.



No exemplo ao lado, A.00007, é o sétimo produto mais vendido do período analisado.

Exemplo:	
A.00001	Mais Vendidos
B.00060	Vendas Médias
C.00080	Menos Vendidos
ZZ	Não foram vendidos

Os produtos podem ser organizados e filtrados por **CURVA ABC**, conforme imagem abaixo:



Esse mesmo botão se encontra na tela de *Sugestão de Compras*, como segue abaixo:

