



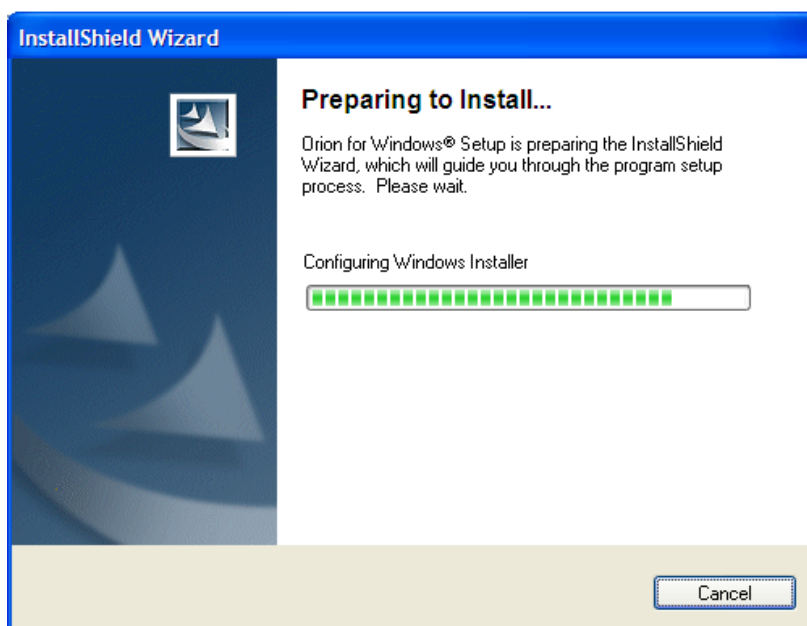
INSTALAÇÃO DO SISTEMA ORION

1. RESUMO

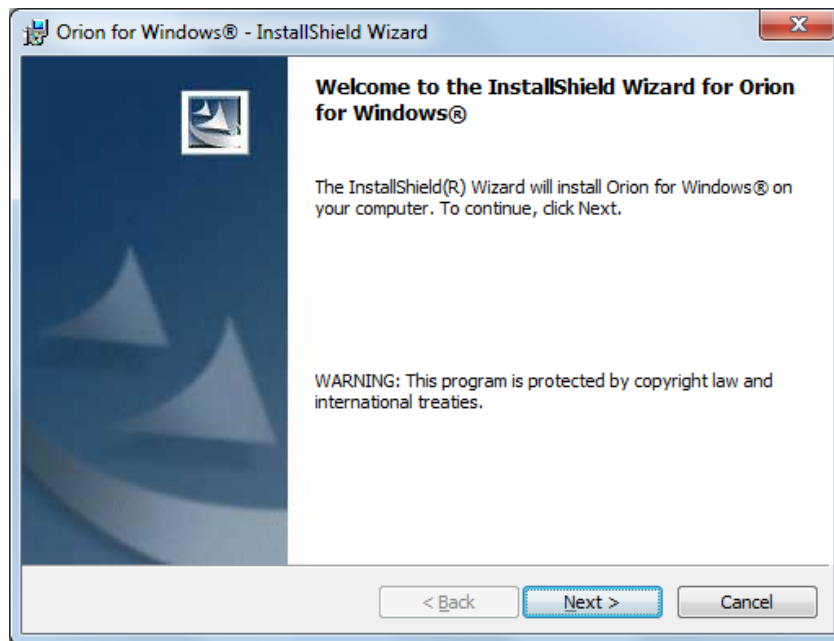
Este documento é um guia de instalação e configuração do programa ORION na plataforma Windows® XP, Vista e Seven.

2. PROCEDIMENTOS

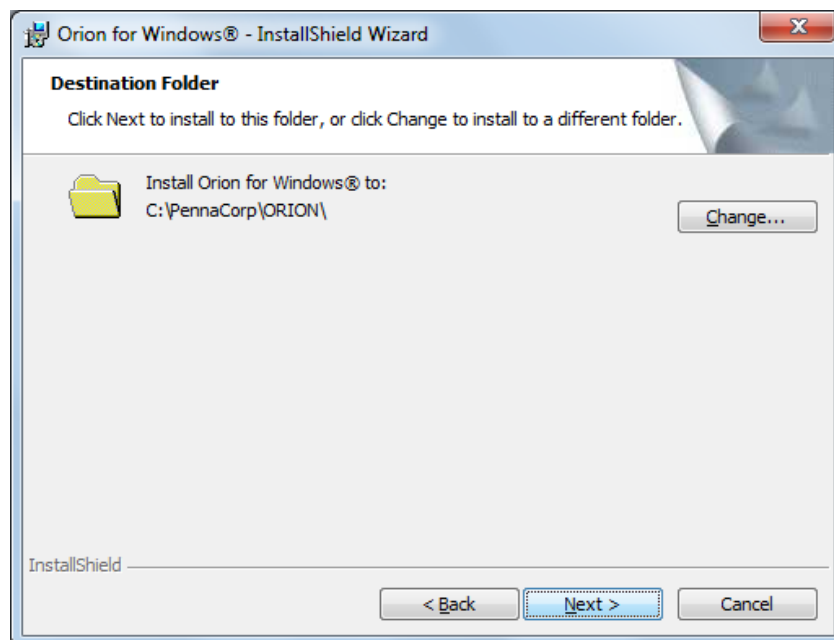
- a. Procurar na pasta 'ORIGINAIS' na Rede. Verificar primeiramente no Servidor, na pasta:
C:\Pennacorp\ORIGINAIS\INSTALADOR ORION ou
C:\DELPHI\ORION\ORIGINAIS\INSTALADOR ORION.
- b. Instalar o "setup.exe", dê dois cliques e abrirá a tela abaixo:



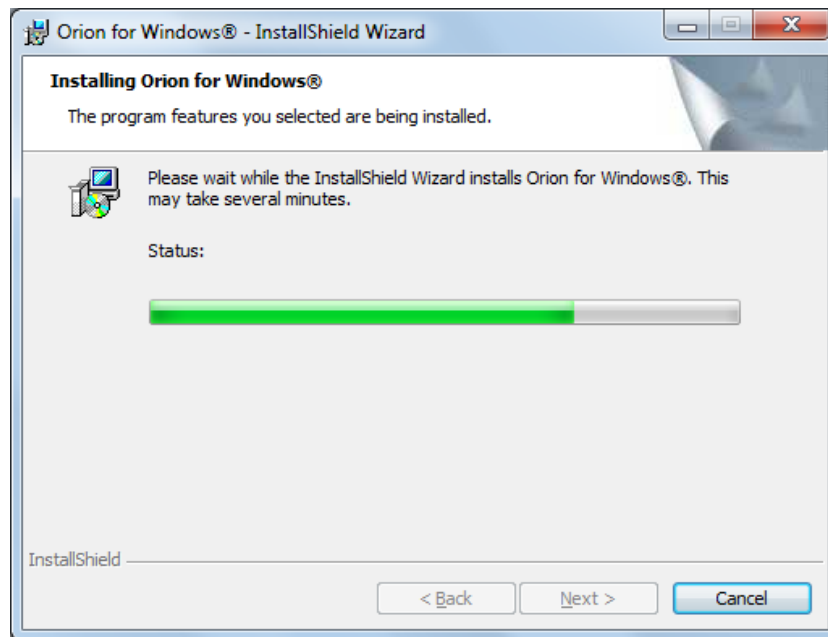
- c. Clique em “Next >” para iniciar a instalação.



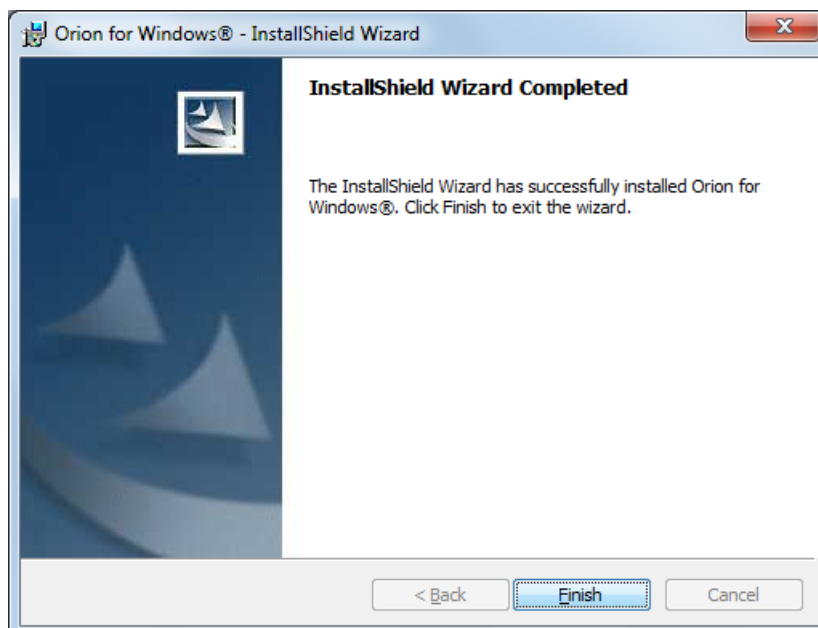
- d. Nesta tela é exibida a pasta onde será armazenado o programa executável. Clique em “Next >”.



- e. Aguarde que a instalação está em processo.



- f. Clique em "Finish" para finalizar.



3. CONFIGURAÇÃO DO ORION

- a. Depois de instalado um ícone do “**Orion for Windows®**” surgirá na Área de Trabalho.
(porém a versão provavelmente não está correta, e deverá ser verificada a versão atual da determinada empresa).
- b. A versão do executável do ORION será encontrada no Servidor ou em qualquer terminal que esteja atualizado (ORION.exe).
- c. Depois de transferi-lo e conferir se o ORION foi realmente atualizado, devemos instalar o MySQL conector, que faz a conexão com o Banco de Dados, que está na pasta **C:\PennaCorp\ORIGINAIS**, no Servidor.
- d. A última coisa a se fazer, é configurar a conexão com o banco, abra o Orion na tela de *login*, dê dois cliques no logo da Orion, abrirá o arquivo ORION.ini, e coloque o IP ou o Nome do Computador do Servidor.

CX0=**EMPRESA** :servidor

Nota1: Entre o sinal de IGUAL e DOIS PONTOS deve conter 10 espaços contando com o nome do banco de dados.

*Nota2: **EMPRESA** = nome do banco de dados*

- e. Entre no sistema ORION para finalizar e testar se os procedimentos deram certo.

4. SISTEMA OPERACIONAL

Caso o sistema operacional seja de 64 bits, deve ser instalado o Banco de Dados específico para esse tipo de sistema, que está na pasta **C:\PennaCorp\ORIGINAIS**, onde está o arquivo ‘mysql-connector-odbc-5.1.8-win64.msi’.



Painel de Controle(Sistema)