



## COMO UTILIZAR E CADASTRAR A ETIQUETA MULTIUSO

O Orion permite fazer a impressão de Etiquetas personalizadas conforme a necessidade do Cliente, e este documento permitem o entendimento do manuseio da Etiqueta Multiuso, tais como esclarecimento de algumas dúvidas.

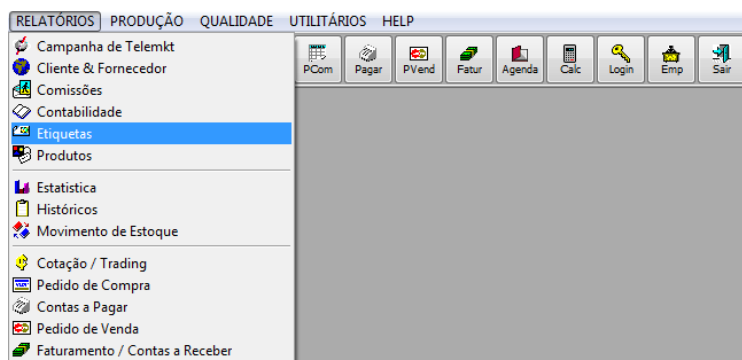
### REQUISITOS

- Necessário que sistema Orion esteja devidamente instalado na Máquina, com acesso ao banco de dados.
- Necessário a Impressora devidamente instalada.

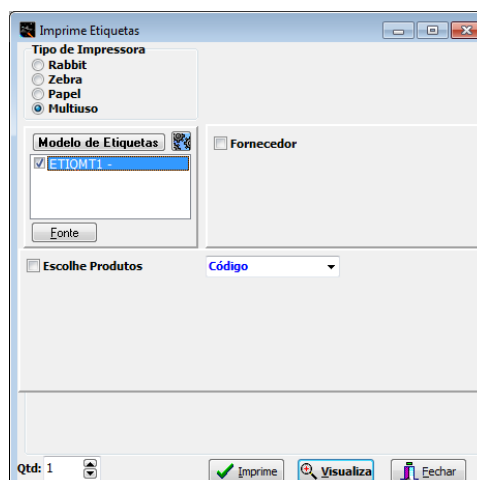
### ACESSANDO A IMPRESSÃO DE ETIQUETAS

A tela pode ser acessada da seguinte forma:

- a) Na guia **RELATÓRIOS**, na opção **Etiquetas**.



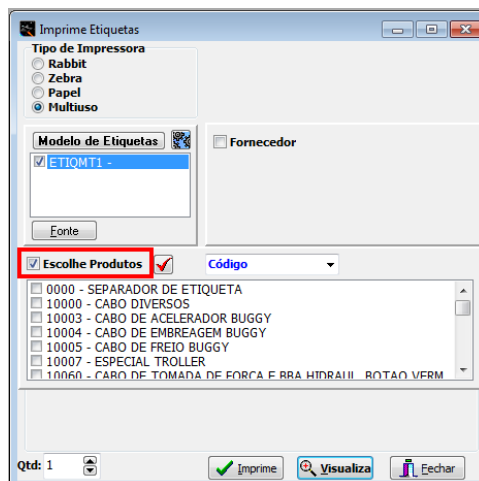
- b) Na opção **MULTIUSO**, surgirá a tela abaixo:



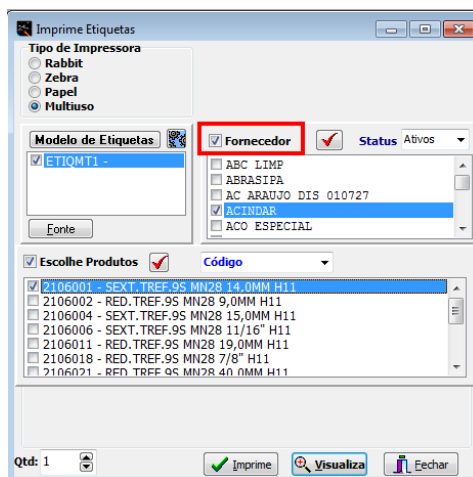
## UTILIZANDO A IMPRESSÃO DE ETIQUETAS MULTIUSO

A etiqueta permite fazer a impressão de forma personalizada. Por padrão no sistema ele já vem com a ETIQMT1.

Para fazer a seleção é necessário escolher um produto, clicando no filtro: **Escolhe produtos (conforme destacado na figura abaixo)**  Escolhe Produtos, nesse caso ele vai trazer todos os produtos cadastrados no sistema.



Na tela também é possível filtrar somente os produtos conforme o fornecedor selecionado (Caso esteja Ativo o filtro de fornecedor deve haver ao menos um fornecedor selecionado).

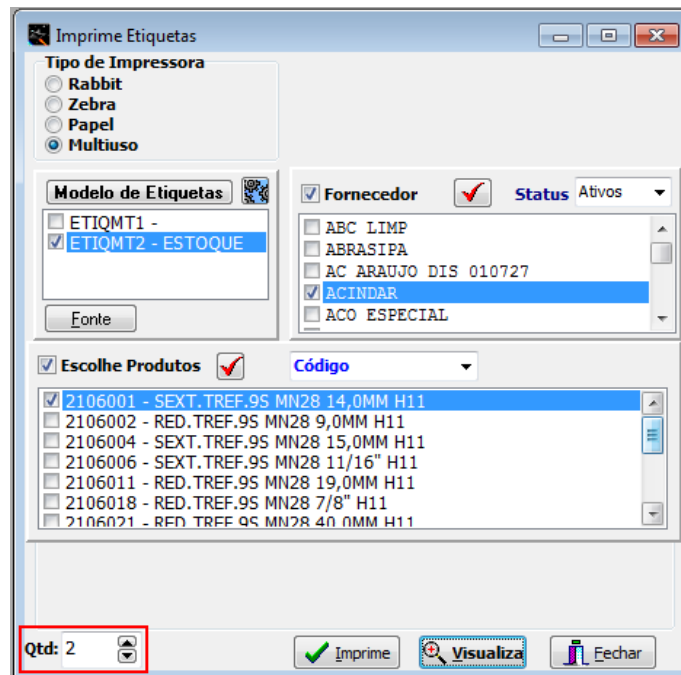


**Marca ou Desmarca os Fornecedores ou Produtos**

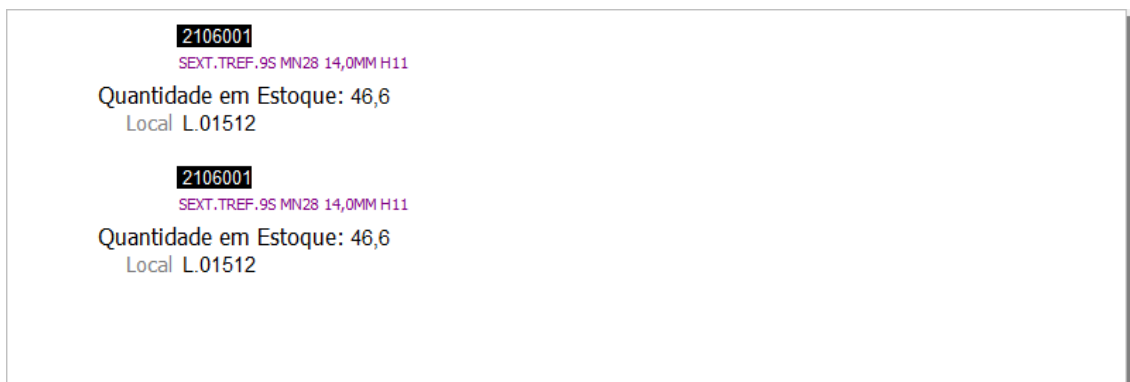
Ao clicar no botão **Visualizar**  será exibida uma imagem semelhante a essa:




Se for preciso repetir mais de uma vez a impressão, existe um campo na margem inferior para digitar a Quantidade  para digitar a Quantidade.

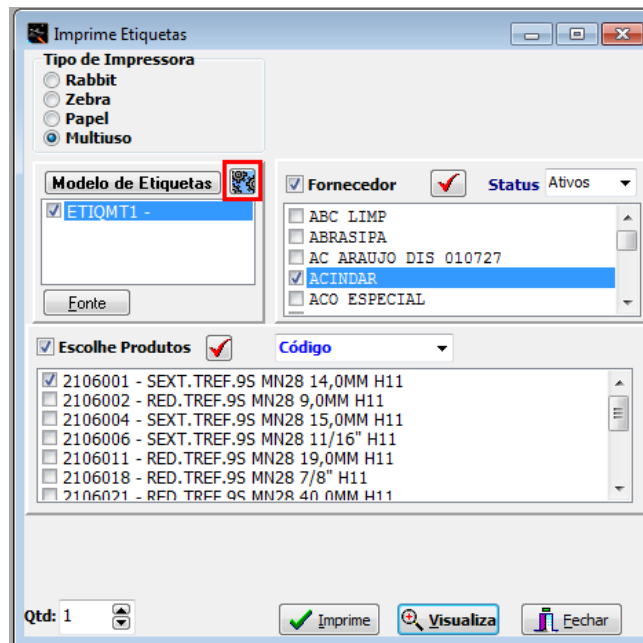


Teremos uma impressão semelhante a essa.

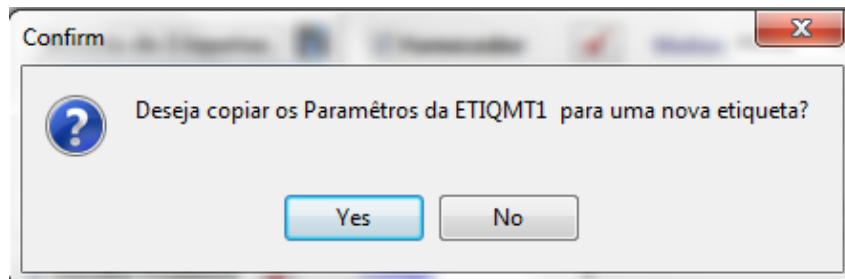


## CADASTRANDO NOVA ETIQUETA MULTIUSO

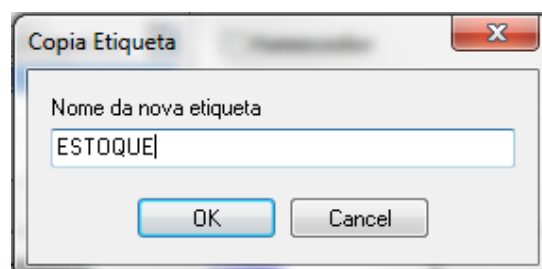
Para cadastrar uma nova etiqueta, basta apenas clicar no Botão **Copia Formatação da Etiqueta** . Esse botão irá copiar a formatação atual, para uma nova etiqueta (Deve haver ao menos uma etiqueta selecionada conforme imagem a seguir).



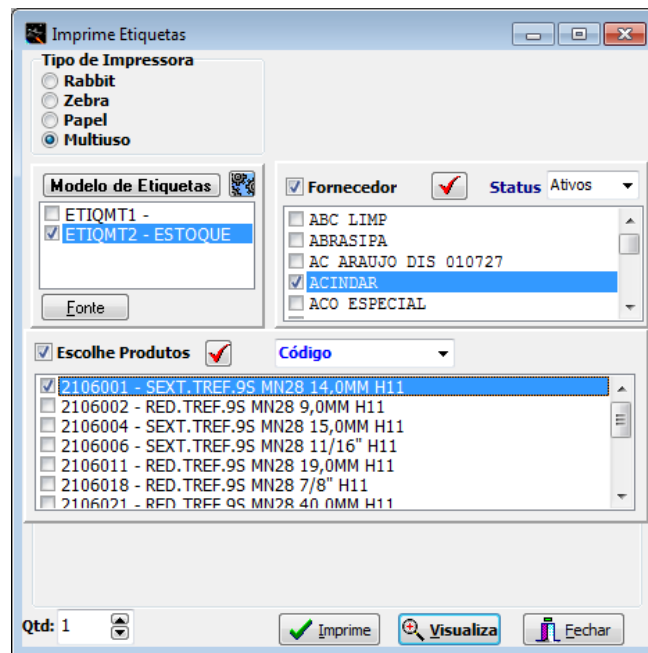
Será exibida a seguinte tela, perguntando se deseja copiar a Etiqueta, conforme figura a seguir.



Após a confirmação da cópia da etiqueta, poderá ser digitado um nome para sua identificação.



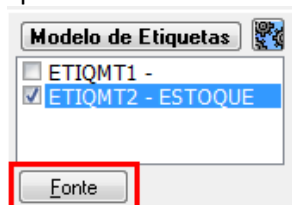
Será exibida a mensagem de Copiada com Sucesso e logo após ira aparecer no sistema a nova etiqueta com o nome digitado, conforme figura a seguir.



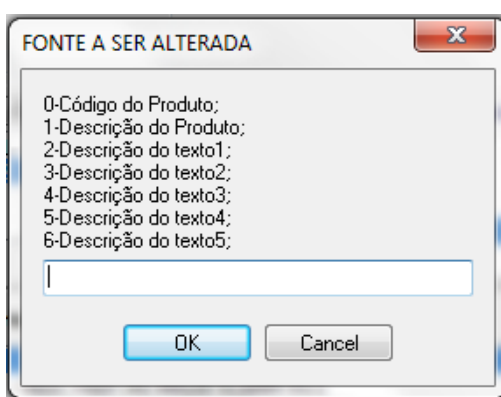
## CONFIGURANDO A ETIQUETA MULTIUSO

Para configurar uma Etiqueta Multiuso, temos vários parâmetros a ser modificados, tais como fonte, tamanho, cor, coordenadas do campo, margem e fator de multiplicação.

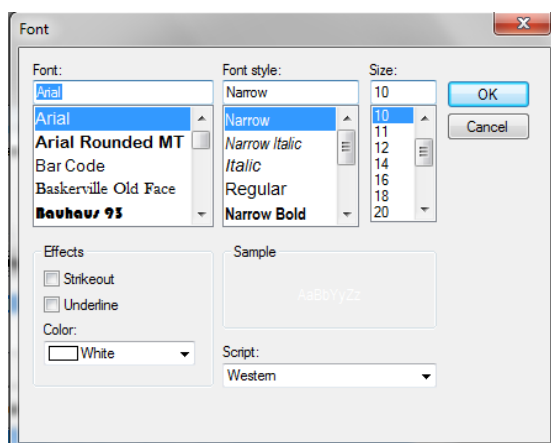
- a) **Fonte, tamanho, cor** – basta apenas clicar no botão **Fonte** 



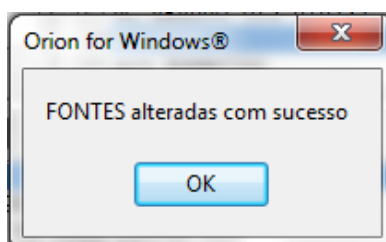
Será exibida a seguinte tela mostrando várias opções:



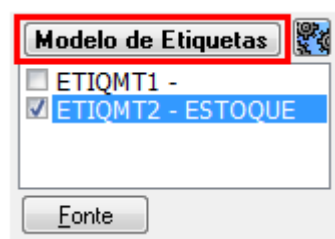
Basta apenas digitar o número correspondente ao campo que se deseja atualizar. E logo em seguida mudar conforme o Tamanho, Fonte e Cor desejada.



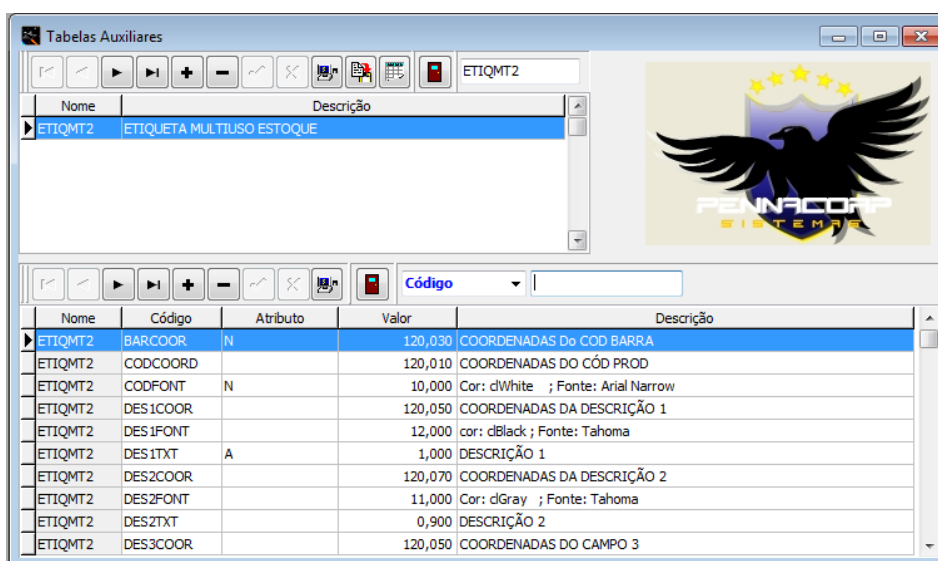
Aparecerá a seguinte mensagem de confirmação.



- b) Todos esses dados para impressão da etiqueta ficam gravados em tabelas auxiliares, basta apenas clicar no Botão **Modelo de Etiquetas**.



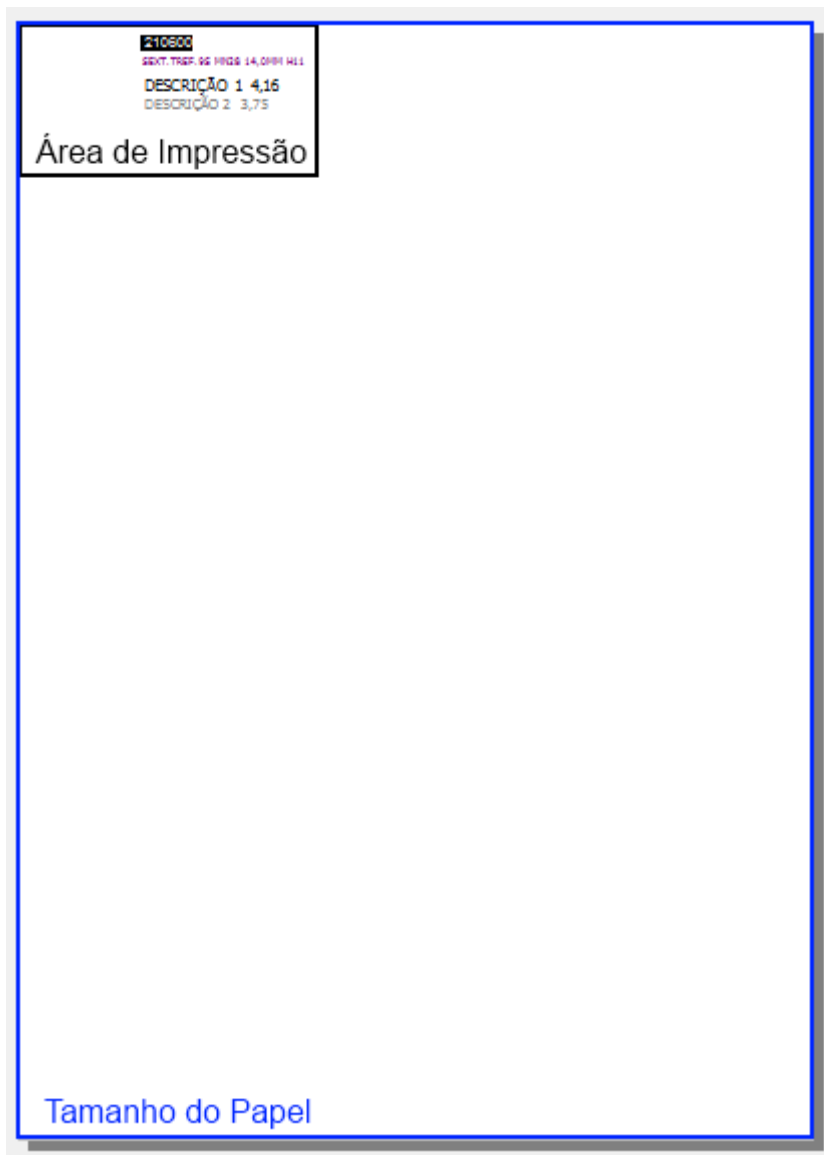
Aparecerá a seguinte tela com todos os parâmetros da etiqueta selecionada.



O Código **PAPELALT** e **PAPELLAR** define o tamanho total de impressão.

- A coluna valor é o **Tamanho do Papel** por padrão ele já vem com o tamanho de uma folha A4(210mmx295mm).
- No caso da coluna atributo é a **Área de Impressão** dos campos.
- 

Nome	Código	Atributo	Valor	Descrição
ETIQMT2	PAPELALT	100	295,000	ALTURA TOTAL DA IMPRESSÃO
ETIQMT2	PAPELLAR	150	210,000	LARGURA TOTAL DA IMPRESSÃO



O Código **ORIENT** torna possível escolher a Orientação da página. Conforme figura a seguir.

- O Valor = **0** Orientação da Página Retrato;
- O valor = **1** Orientação da Página Paisagem.
- 

Nome	Código	Atributo	Valor	Descrição
ETIQMT2	ORIENT		0,000	0 - PARA RETRATO; 1 PARA PAISAGEM

É possível modificar as coordenadas dos campos de descrição, código do produto e código de barras. Conforme figura a seguir.

### CÓDIGO DO PRODUTO

- **CODCOORD** Valor = **XXX, YYY** onde:
  - **XXX** Margem Esquerda;
  - **YYY** Margem Superior;
- **CODFONT** atributo = **N** Fundo do Código do Produto Preto;



- **CODFONT** atributo = **S** Fundo do Código do Produto Branco.

Nome	Código	Atributo	Valor	Descrição
ETIQMT2	CODCOORD		120,010	COORDENADAS DO CÓD PROD
ETIQMT2	CODFONT	N	10,000	Cor: dWhite ; Fonte: Arial Narrow

Para modificar a Descrição do Produto é só filtrar o código **PROD**.

### DESCRIÇÃO DO PRODUTO

- **PRODCOORD** Valor = **XXX, YYY** onde:
  - **XXX** Margem Esquerda;
  - **YYY** Margem Superior.
- **PRODFONT** Valor, Descrição = **modificado no botão FONTE (Página 5)**;
- 

Nome	Código	Atributo	Valor	Descrição
ETIQMT2	PRODCOOR		120,030	COORDENADAS DA DESC PROD
ETIQMT2	PRODFONT	N	8,000	Cor: dPurple ; Fonte: Tahoma

Os campos **DES1** E **DES2** funcionam de maneira semelhante, o único diferencial é o atributo do **DES1TXT**, que identifica qual margem deve-se utilizar.

### CAMPOS DESCRIÇÕES

- **DES1COOR, DES2COOR** Valor = **XXX, YYY** onde:
  - **XXX** Margem Esquerda;
  - **YYY** Margem Superior;
- **DES1FONT, DES2FONT** Valor, Descrição = **modificado no botão FONTE (Página 5)**;
- **DES1TXT** Atributo = margem do produto ao qual se deseja A, B ou C;
- **DES1TXT, DES2TXT** Valor = Fator de multiplicação (caso esteja 0 o campo preço não aparece);
- **DES1TXT, DES2TXT** Descrição = Texto ao qual vai ser impresso.

Nome	Código	Atributo	Valor	Descrição
ETIQMT2	DES1COOR		120,050	COORDENADAS DA DESCRIÇÃO 1
ETIQMT2	DES1FONT		12,000	cor: dBlack ; Fonte: Tahoma
ETIQMT2	DES1TXT	A	1,000	DESCRIÇÃO 1
ETIQMT2	DES2COOR		120,070	COORDENADAS DA DESCRIÇÃO 2
ETIQMT2	DES2FONT		11,000	Cor: dGray ; Fonte: Tahoma
ETIQMT2	DES2TXT		0,900	DESCRIÇÃO 2
ETIQMT2	DES3COOR		120,050	COORDENADAS DO CAMPO 3
ETIQMT2	DES3FONT		11,000	Cor: dBlack ; Fonte: Arial Narrow
ETIQMT2	DES3TXT		0,000	Campo da Tabela
ETIQMT2	DES4COOR		120,070	COORDENADAS DO CAMPO 4

Já Os campos **DES3, DES4 E DES5** fazem acesso direto ao banco de dados buscando os campos da tabela de produtos.

- **DES3COOR, DES4COOR, DES5COOR** Valor = **XXX, YYY** onde:
  - **XXX** Margem Esquerda;
  - **YYY** Margem Superior;

- **DES3FONT, DES4FONT, DES5FONT** Valor, Descrição = **modificado no botão FONTE (Página 5)**;
- **DES3TXT, DES4TXT, DES5TXT** Descrição = Campo da tabela de produtos. Ex: PT\_QTD, PT\_LOCAL (Caso o campo não exista ele não será impresso).

Nome	Código	Atributo	Valor	Descrição
ETIQMT2	DES2TXT		0,000	Local
ETIQMT2	DES3COOR		240,052	COORDENADAS DO CAMPO 3
ETIQMT2	DES3FONT		11,000	Cor: dBlack ; Fonte: Arial Narrow
ETIQMT2	DES3TXT		0,000	PT_QTD
ETIQMT2	DES4COOR		120,071	COORDENADAS DO CAMPO 4
ETIQMT2	DES4FONT		11,000	Cor: dBlack ; Fonte: Arial Narrow
ETIQMT2	DES4TXT		0,000	PT_LOCAL
ETIQMT2	DES5COOR		120,070	COORDENADAS DO CAMPO 5
ETIQMT2	DES5FONT		11,000	Cor: dBlack ; Fonte: Arial Narrow
ETIQMT2	DES5TXT		0,000	Campo da Tabela

Já o campo **BARCOOR** serve para exibir o código de barras.

### CÓDIGO DE BARRAS

- **BARCOOR** Atributo = **N** desabilita e **S** habilita a Impressão do Código de barras
- **BARCOOR** Valor = **XXX, YYY** onde:
  - **XXX** Margem Esquerda;
  - **YYY** Margem Superior.

Nome	Código	Atributo	Valor	Descrição
ETIQMT2	BARCOOR	N	120,030	COORDENADAS Do COD BARRA