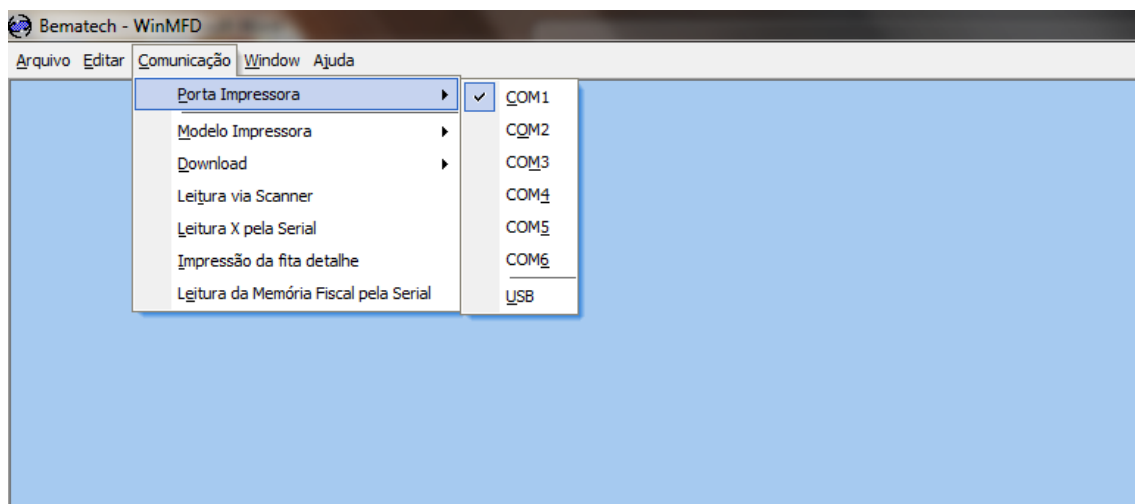


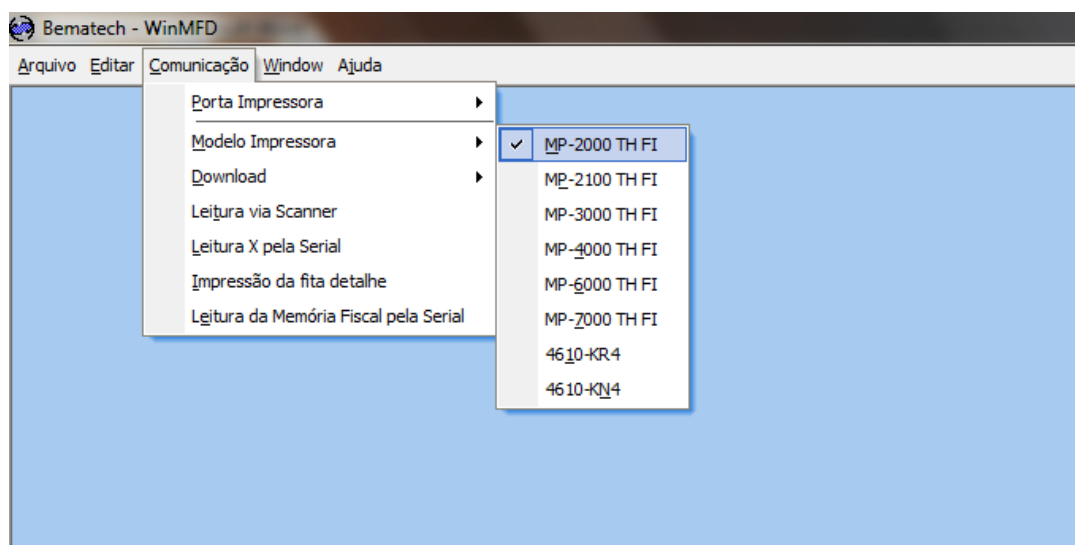


## GERANDO CUPOM FISCAL COM O PROGRAMA WINMFD (PORTARIA CAT-52)

- Primeiro, execute o programa **WinMFD**. Para gerar o arquivo no formato CAT-52. Podemos fazer de duas maneiras:
  - Direto da memória fiscal,
  - Realizando um *download* da memória fiscal.
- Configurando a comunicação da impressora (Essa configuração será necessária apenas uma vez).
- Dentro do programa **WinMFD**, acesse Comunicação > Porta da Impressora > **COM1** (Normalmente a porta da impressora, padrão é **COM1**).

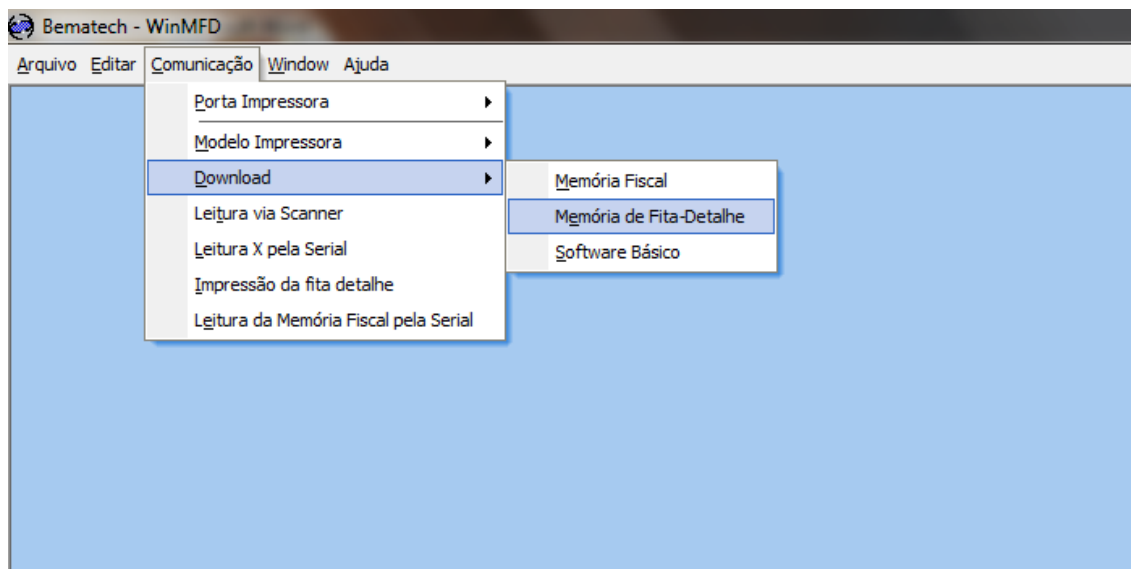


- Escolha o modelo de sua impressora pelo menu Comunicação > Modelo Impressora > <SEU MODELO>.

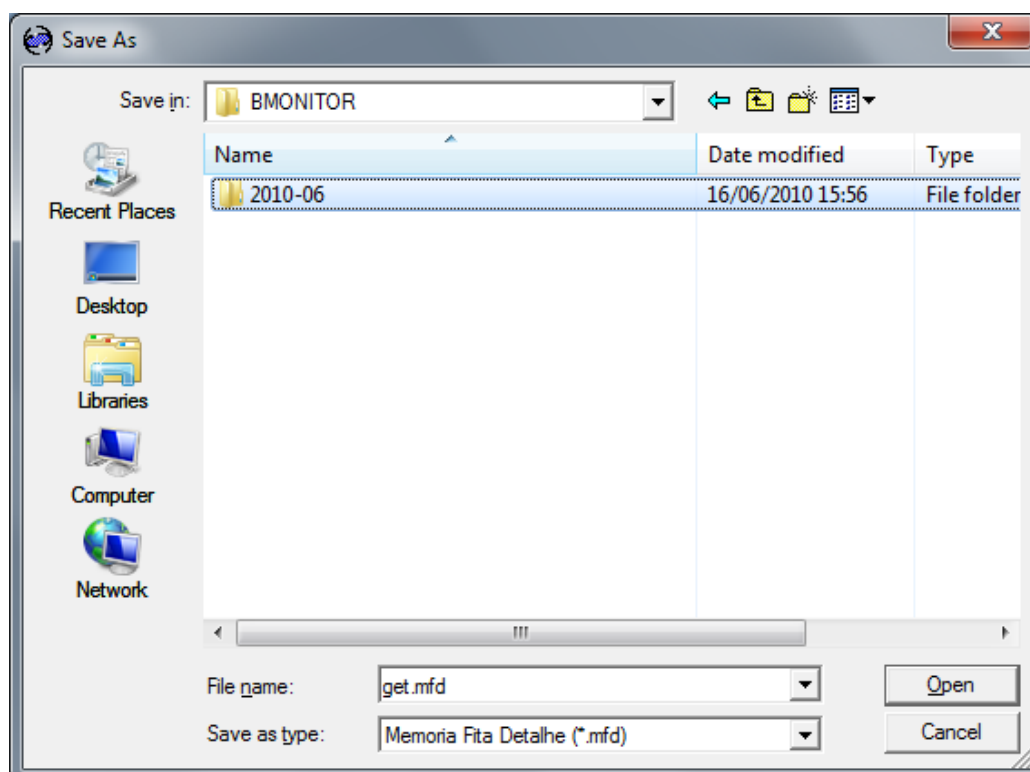


## DOWNLOAD DA MEMÓRIA FITA DETALHE

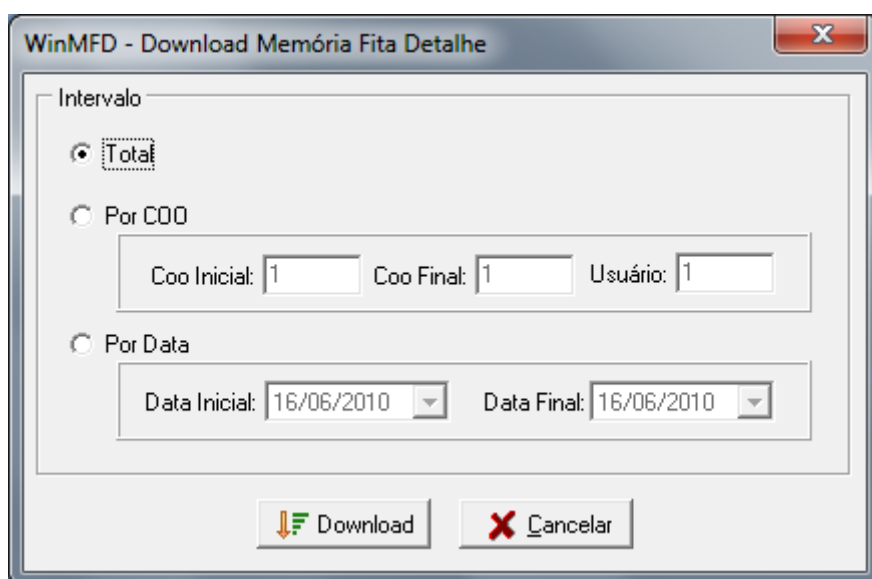
Uma vez que a impressora já esteja configurada, é possível fazer o *download* da memória fiscal, esse procedimento fará com que o relatório CAT-52 seja gerado mais rapidamente. Inicialmente acesse o Menu Comunicação > *Download* > Memória Fita-Detalhe.



Ao acessar a tela, uma janela será aberta e lhe solicitará para escolher uma pasta, o mais indicado e utilizar a pasta **C:\BMONITOR**, contida em todo computador que tem instalado a impressora de cupom fiscal. Na mesma crie uma pasta com o período que será gerado o arquivo, no exemplo a seguir esta sendo gerando um arquivo do mês de maio de 2010. Nomeie o arquivo com o nome que você desejar. (O ideal seria utilizar o mês do período também).



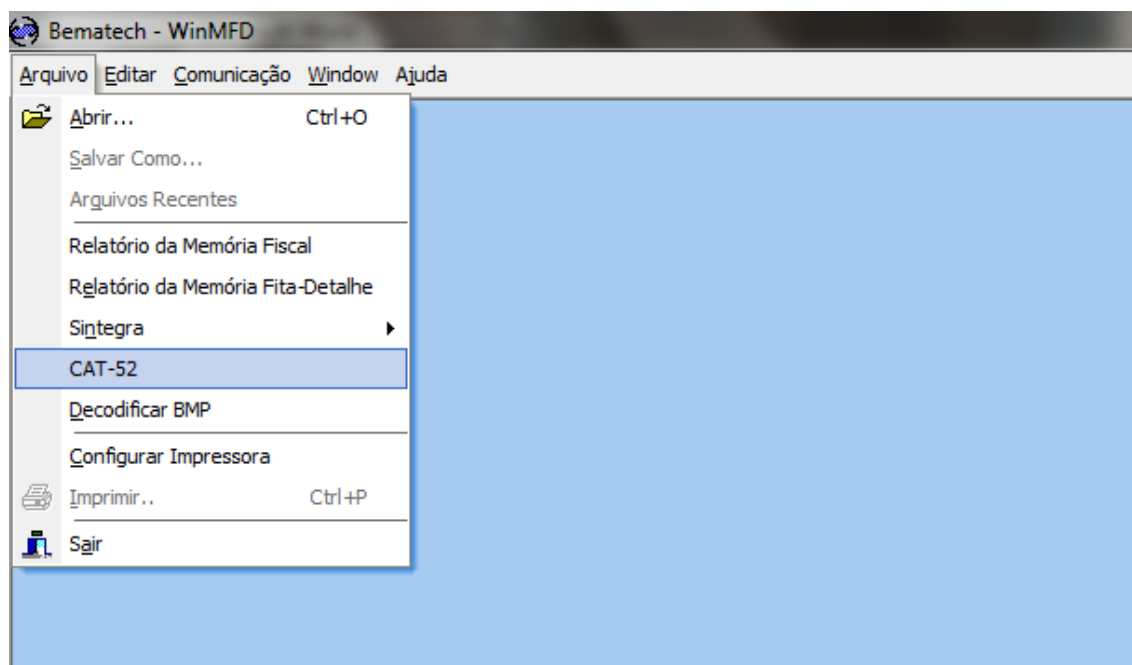
Clique no botão “Open”.



Nesse caso é possível escolher para o valor total, por COO (código do cupom fiscal) ou por data. Selecione uma das três e clique no botão “Download”. Assim que o procedimento for concluído, o arquivo de memória fiscal pode ser utilizado para gerar os arquivos CAT-52.

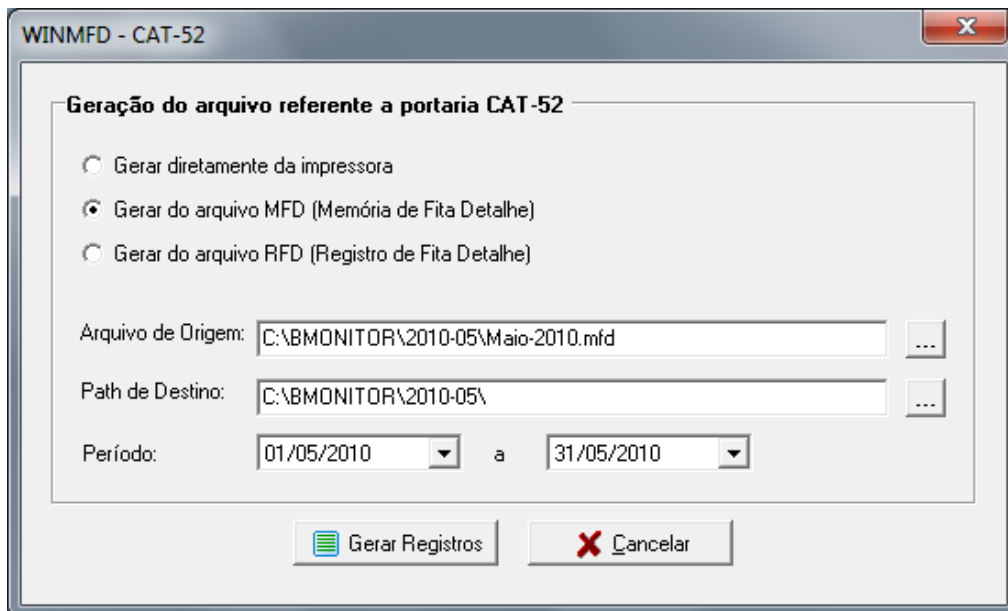
## GERANDO O RELATÓRIO CAT-52

Inicialmente, acesse a tela Arquivo > CAT-52.

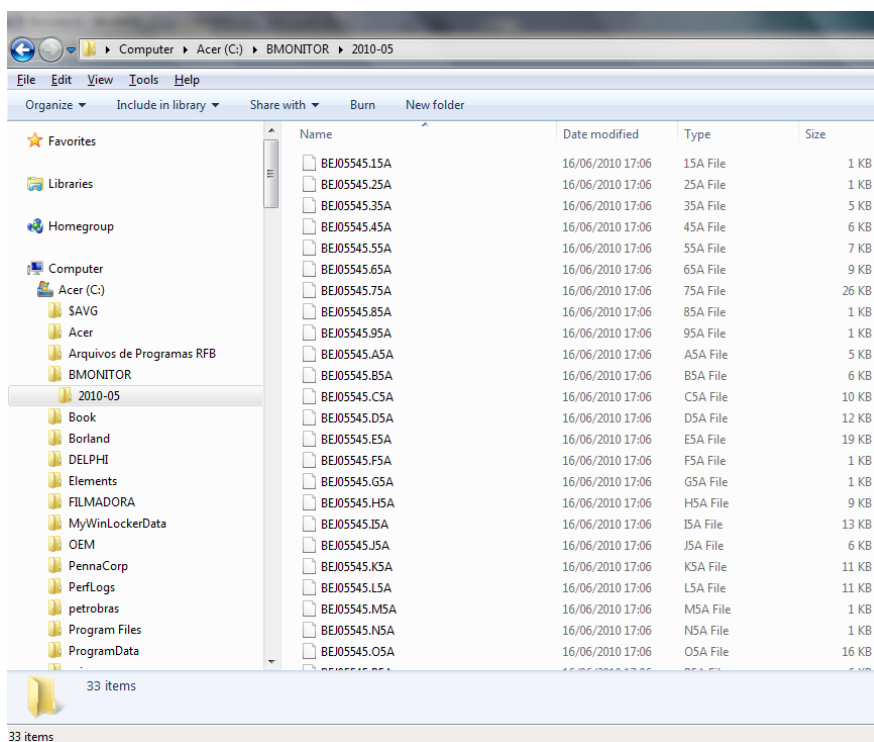


Para gerar os registros do tipo CAT-52, basta escolher se deseja baixar diretamente da impressora, de um arquivo **MFD (MEMÓRIA FITA DETALHE**, explicado no tópico anterior) ou de um arquivo RFD (não aplicável para o tipo de impressora que trabalha com memória fiscal).

Caso tenha sido escolhida diretamente da impressora, não é necessário escolher o arquivo de origem, se a opção for outra, escolha a pasta aonde o arquivo se encontra (No nosso caso geramos o arquivo dentro da pasta C:\BMONITOR\2010-05);  
Para o *Path* de destino, escolha a mesma pasta que se encontra o arquivo MFD (C:\BMONITOR\2010-05).



Não se esqueça de escolher o período que deseja utilizar para gerar os arquivos, no nosso caso selecionamos todo o mês de maio. Feito isso, basta clicar no botão Gerar Registros.



Pronto, Acessando a pasta C:\BMONITOR\2010-05, é possível ver que todos os arquivos gerados estão dentro da pasta. Feito isso basta compactar todos esses arquivos e enviar para seu contador ou para receita.