

Manual de Configuração para Acesso Remoto

Introdução

Este manual tem a finalidade de apresentar os passos necessários para configuração de rede, e configuração do Orion para se realizar o acesso ao sistema através de uma rede externa.

O Orion é um sistema que trabalha em uma arquitetura de cliente-servidor. Sendo assim os programas instalados nos computadores trabalham com os dados armazenados no computador servidor. A figura a seguir apresenta um exemplo para a conexão do Orion com o banco de dados no servidor.

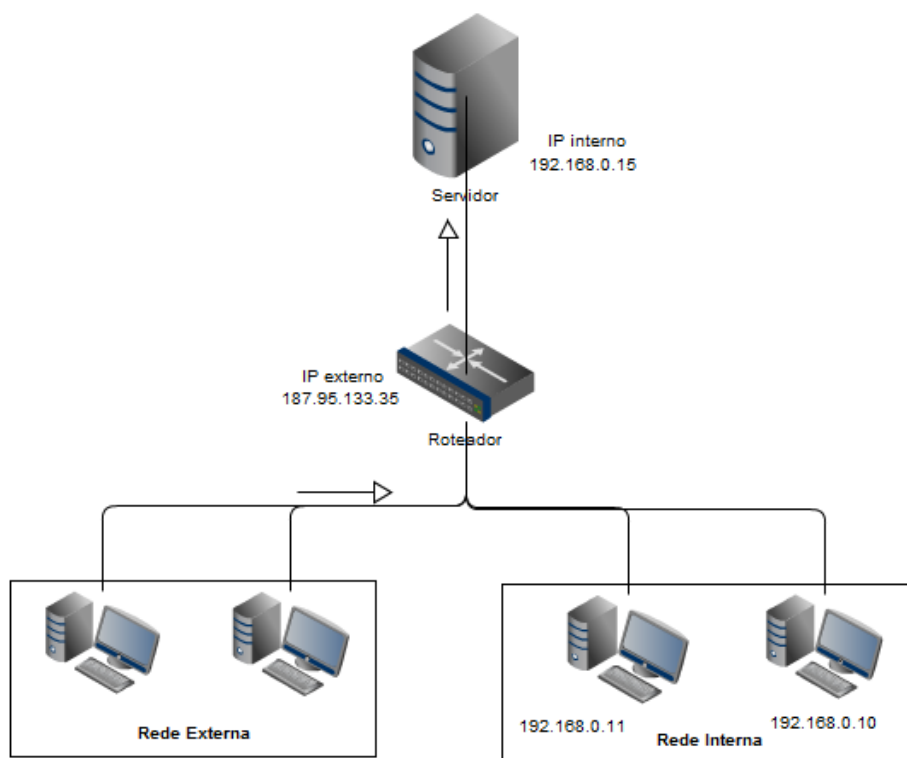
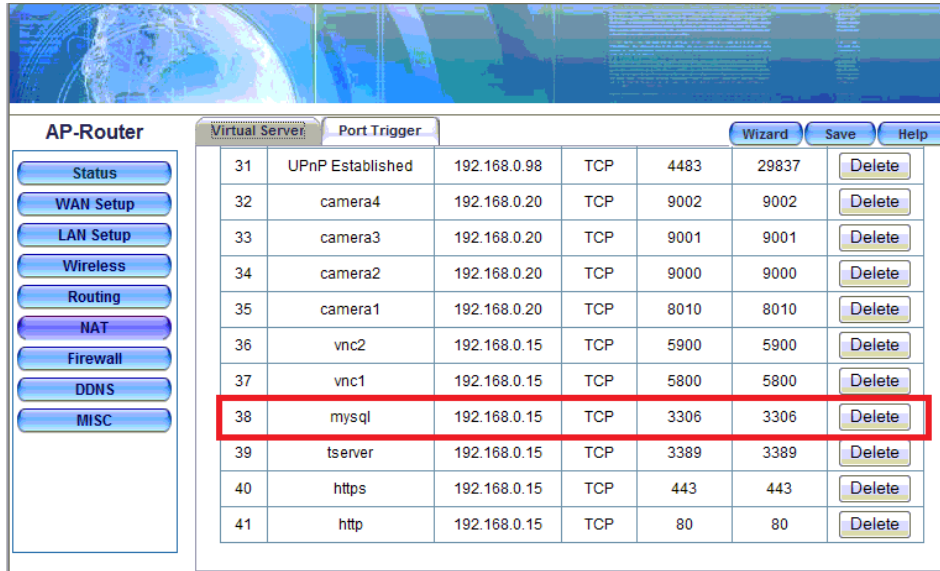


Figura 1 – Exemplo de Arquitetura de funcionamento da Rede

O funcionamento do banco de dados MYSQL em redes, necessita da utilização da porta de número 3306. Essa porta deve ser configurada para apontar todas as requisições que receber para o IP do servidor, onde está localizado o banco de dados em si.

A figura a seguir apresenta um exemplo de interface de configuração do roteador, com destaque para a liberação da porta 3306, referente ao MYSQL, com redirecionamento para o IP 192.168.0.15, que no exemplo é o IP do servidor.



Exemplo de configuração de um roteador TP-Link®

Configuração do Sistema

O próximo passo é configurar o Orion.

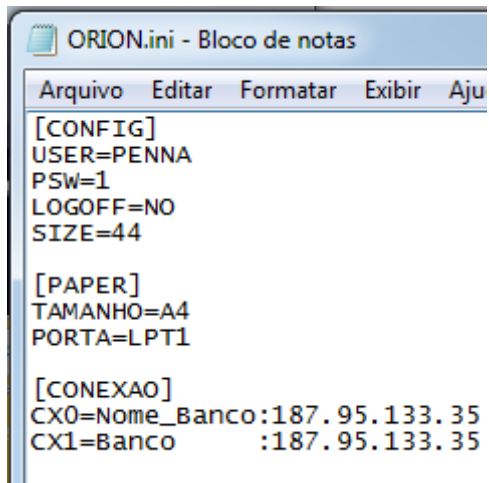
A figura abaixo apresenta as informações que devem ser inseridas para que o programa faça a conexão.



Para cadastrar o nome do(s) banco(s) de dados e o endereço do servidor, para que essas informações permaneçam no sistema para os acessos futuros, dê um duplo clique na imagem



do foguete, e então será aberto um arquivo em texto, onde são armazenadas as configurações.



```
ORION.ini - Bloco de notas
Arquivo  Editar  Formatar  Exibir  Aju
[CONFIG]
USER=PENNA
PSW=1
LOGOFF=NO
SIZE=44
[PAPER]
TAMANHO=A4
PORTA=LPT1
[CONEXAO]
CX0=Nome_Banco:187.95.133.35
CX1=Banco      :187.95.133.35
```

← Nessas linhas devem ser inseridos: o nome do banco de dados, e após os dois pontos, o endereço ou nome do servidor.

- Para criação de novas conexões devem ser adicionadas novas linhas, por exemplo, CX0, CX1, CX2, CX3 e assim por diante, e depois é necessário salvar as alterações no arquivo texto.
- O espaço para o nome do banco de dados deve obrigatoriamente conter 10 caracteres, caso o nome do banco de dados seja menor, deve-se completar com espaços em branco.